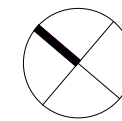


# MONTE LAA, BPL 3

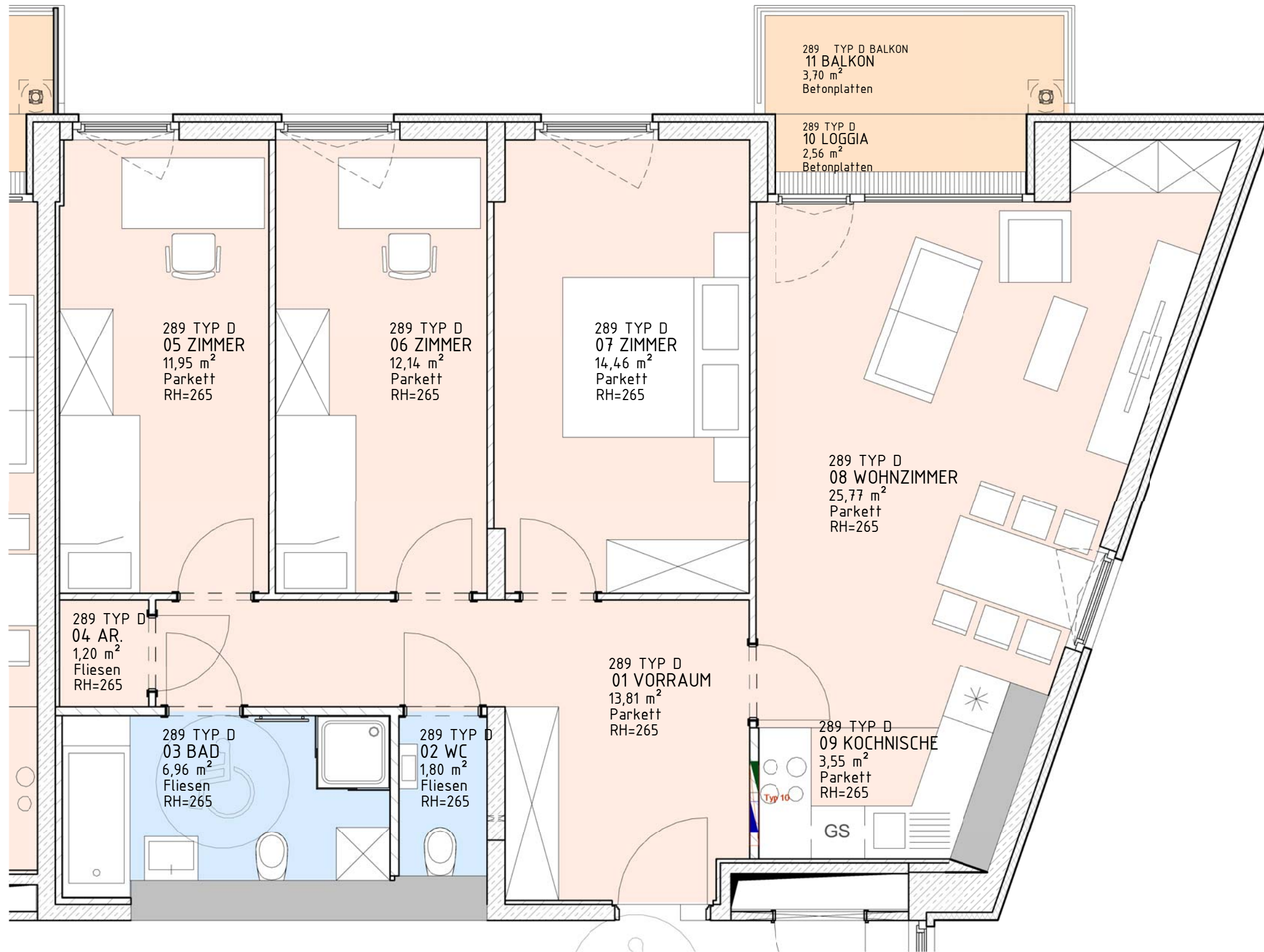
10., Laaer-Berg-Straße 47+47a



## OG 29 ; TOP 289 - TYP D

Wohnnutzfläche:	94,200 m <sup>2</sup>
davon Loggia:	2,560 m <sup>2</sup>
Balkon/Terrasse:	3,700 m <sup>2</sup>
Einlagerungsraum im Keller:	1,080 m <sup>2</sup>
Heizwärmebedarf ca. 23,94 kWh/m <sup>2</sup> a Energieeffizienzklasse A	

Miete:	inkl. Betriebskosten und MWST, exkl. Heizung+Warmwasser
Grundkostenanteil:	
Baukostenanteil:	
Finanzierungsbeitrag gesamt:	



0 1 2 3 4 5

Es gilt die jeweils aktuelle Bau- und Ausstattungsbeschreibung. Änderungen während der Bauausführung sind vorbehalten. Möblierungsvorschlag - dargestellte Einrichtungsgegenstände - sind nicht Teil der Wohnungsausstattung.

