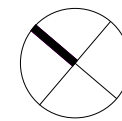


MONTE LAA, BPL 3

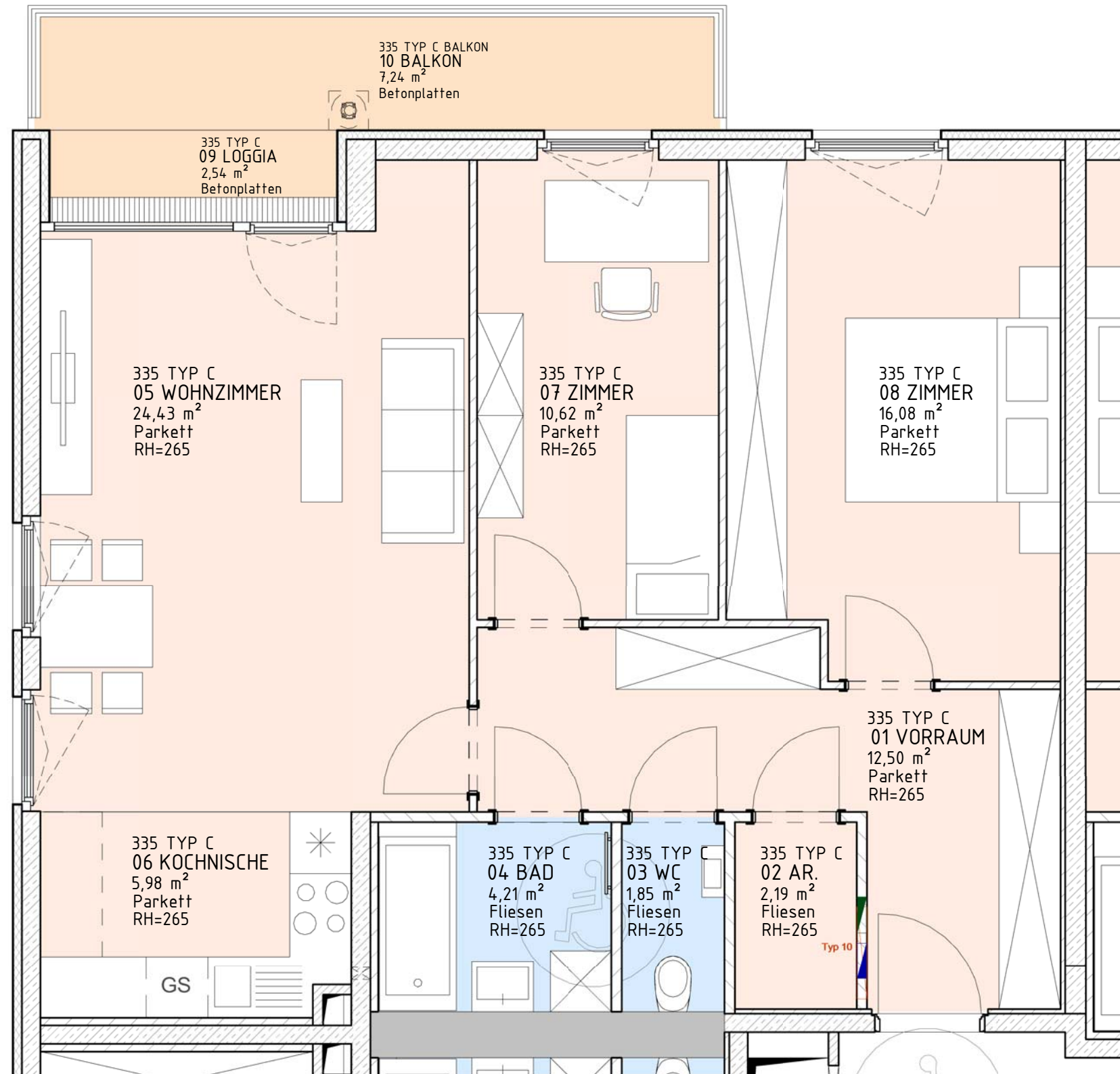
10., Laaer-Berg-Straße 47+47a



OG 33 ; TOP 335 - TYP C

Wohnnutzfläche:	80,400 m ²
davon Loggia:	2,540 m ²
Balkon/Terrasse:	7,240 m ²
Einlagerungsraum im Keller:	1,220 m ²
Heizwärmebedarf ca. 23,94 kWh/m ² a Energieeffizienzklasse A	

Miete:	inkl. Betriebskosten und MWSt, exkl. Heizung+Warmwasser
Grundkostenanteil:	
Baukostenanteil:	
Finanzierungsbeitrag gesamt:	



0 1 2 3 4 5

Es gilt die jeweils aktuelle Bau- und Ausstattungsbeschreibung. Änderungen während der Bauausführung sind vorbehalten. Möblierungsvorschlag - dargestellte Einrichtungsgegenstände - sind nicht Teil der Wohnungsausstattung.

